



슈퍼 호텔 우츠노미야

SUPER HOTEL UTSUNOMIYA

URL : <http://www.superhotel.co.jp>
mobile : <http://www.sh-mb.com/>



천연 온천 마시코노유

도치기현 중부에 위치하는
테크노폴리스 50만 도시 우쓰노미야시.
천연 온천 '마시코노유'를 완비하고 있으며
역에서 걸어서 오실 수 있을 만큼 편리한 호텔입니다.

유료
옥외 주차장
완비

건강
아침식사
무료

천연
온천
무료

천연 온천

무료

마시코노유 원천 : 모리토모노유(이마이치 온천) ※가온 및 순환 여과식



- 시간 : 【남성】 17:00~19:50, 22:00~익일 6:50
【여성】 15:00~16:50, 20:00~21:50, 익일 7:00~9:30
※ 남녀 교대 사용제
- 수질 : 알칼리성 단순 온천(알칼리성 저장성 고온천)

건강 아침식사

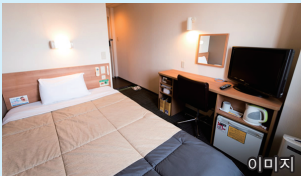
무료



슈퍼호텔의 셀러드는 **안심·안전** **유기농 JAS 야채만을 사용합니다.**

- 건강을 고려한 균형 잡힌 아침식사를 숙박하시는 고객에게 제공합니다.
- 시간 : 6:40~8:30(월~토)
6:40~9:00(일요일·공휴일)

객실



싱글 룸
●와이드 침대
...140~150cm



슈퍼 룸
●와이드 침대
...150cm
+로프트 침대

객실 표준 설비 및 비품

[객실 설비]

- 26인치 와이드 액정 TV ● 영화 VOD(유료 120편)
- 무료 고속 인터넷(LAN) · 무료 Wi-Fi
- 냉장고 ● 전기 포트 ● 가슴기 장착 공기청정기
- 뉴넷 베스 ● 비데 ● 드라이어
- 전체 객실 건강 이온수 공급

[대여용품&기타]

- 배게(7종 중 선택) ● 담요 ● 체온계 ● 전기 스탠드
- 바지 프레스기 ● 다리미 ● 재봉용구
- 캔 오프너 ● 와인 오프너 ● 손톱깎이
- 휴대전화 충전기 ● 대어 컴퓨터(유료 1일 1,000엔)
- 복사 서비스(유료) ● FAX 서비스(유료)

[객실 편의용품]

- 칫솔 ● 목욕 타월
- 페이스 타월
- 린스 겸용 샴푸
- 보디 소프 ● 잠옷

[호텔 내 설비]

- 동전 세탁기 ※세제 무료
(세탁기 1회 100엔, 건조기 30분 100엔)
- 자동판매기(음료수, 주류, 담배)
- PC 코너(프린터 설치)

우쓰노미야 불꽃놀이



매년 어김없이 개최되는 불꽃놀이 축제!!
매년 다른 테마로 열려 수많은 관광객을
즐겁게 합니다. 발사되는 불꽃 수는 자그마치
20,000발!!
밤하늘을 물들이는 불꽃 쇼를 놓치지 마세요.
【문의】028-600-3980

우쓰노미야 성터(공원)



간토 7대 명성의 하나로 꼽혔던 우쓰노미야성은
보신 전쟁 때 거의 소실되어 현재는 성터 공원으로
시민에게 개방되고 있습니다. 공원 안에는
자료관이나 복원된 망루 '세이메이다이' 등이 있어
우쓰노미야성의 역사를 자세히 알아볼 수 있습니다.
【문의】028-632-2593

닛코 도소구



도쿠와 이에야스를 모신 신사.
경내에는 국보 8종과 중요문화재 34종을 포함한 55종의 건축물이
자리 잡고 있으며, 그 호화 찬란한 아름다움은 보는 이를 압도합니다.
'보지 않고 말하지 않고 듣지 않는' 세 마리 완승이 조각이나, 절문
고양이 조각이 내무리(에코노)는 세계적으로도 유명합니다.
【문의】0288-54-0560



■ 주차장 : 51대(전화 예약제), 요금 1박 500엔
15:00~익일 10:00(도중에 차를 빼면 만차가 될 수 있음)
차량 높이 제한 없음(옥외 주차장 · 보통 승용차만 주차 가능), 트럭 및 버스는 주차 불가

슈퍼 호텔 우츠노미야



※잘못 걸지 않도록 번호를 한 번 더 확인하고 걸어 주세요.
☎ 028-639-9001

휴대전화와
스마트폰으로도
예약하세요!



우편번호 321-0954 도치기현 우쓰노미야시 모토이마이즈미 4-19-20

지구와 인류의 건강

FAX : 028-639-9011