



# 슈퍼 호텔 Inn센다이

SUPER HOTEL INN SENDAI KOKUBUNCHO

URL : <http://www.superhotel.co.jp>  
 mobile : <http://www.superhotel.co.jp/i>  
 스마트폰 : <http://www.sh-mb.com/>

**대욕탕** 센다이시로노유

건강  
아침식사  
무료

대욕탕  
무료

숲의 도시 센다이를 상징하는 거리 '조젠지 거리'.  
 그 중심지에 자리한 호텔입니다.  
 밤의 거리인 고쿠분초까지도 걸어서 1분이면 가실  
 수 있는 최고의 입지를 자랑합니다.

사진 제공 : 센다이시 관광교류과

## 대욕탕 센다이시로노유



무료

■시간 : 【여성】 15:00~20:50  
 【남성】 21:00~익일 9:30

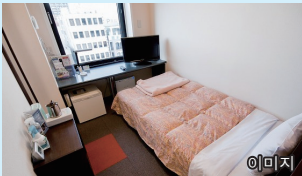
## 건강 아침식사



무료

건강을 고려한 균형 잡힌 아침식사를 숙박하시는 고객에게 제공합니다.  
 맛있게 드시고 하루를 활력 있게 시작하세요.  
 ■시간 : 6:30~9:00

### 객실



싱글 룸  
(1명까지)



더블 룸  
(2명까지)

트윈 룸  
(2~3명)

### 객실 표준 설비 및 비품

#### [객실 설비]

- 26인치 와이드 액정 TV ● 영화 VOD(유료 150편)
- 무료 고속 인터넷(LAN) ● 호텔 전체 Wi-Fi 완비
- 개별 공조 ● 냉장고 ● 전기 포트 ● 드라이어
- 가습기 장착 공기청정기 ● 유닛 배스 ● 비데
- 휴대전화 충전기

#### [대여용품&기타]

- 베개(7종 중 선택) ● 담요 ● 체온계 ● 전기 스탠드
- 바지 프레스기 ● 다리미 ● 재봉용구
- 캔 오프너 ● 와인 오프너 ● 손톱깎이 ● 클리닝(유료)
- 대어 컴퓨터(유료 1일 1,000엔) ● 접이식 의자
- 복사 서비스(유료) ● FAX 서비스(유료)
- 휴대전화 · 스마트폰 충전기 ● 면도기(100엔) ● 라이터

#### [객실 편의용품]

- 칫솔 ● 목욕 타월
- 베스 매트 ● 페이스 타월
- 린스 겸용 샴푸
- 보디 소프
- 잠옷(3F에 구비)

#### [호텔 내 설비]

- 대욕탕(남녀 교대 사용)
- 동전 세탁기 ※세제 무료 (세탁기 1회 100엔, 건조기 30분 100엔)
- 자동판매기(음료수, 주류)
- PC 코너(프린터 설치)

### 고쿠분초



사진 제공 : 센다이시 관광교류과

에도 시대에는 센다이 성하의 상업 중심지로서, 메이지 시대 이후에는 도호쿠 지방에서 첫째 가는 활력기로서 유명합니다.  
 · 호텔에서 도보 약 1분  
 【문의】022-211-2822

### 센다이 성터



사진 제공 : 센다이시 관광교류과

다테 마사무네가 세운 센다이성. 다테 마사무네 기마상, 아오바성 공원의 벚꽃 등 볼거리가 만재합니다.  
 · 호텔에서 차로 약 10분  
 【문의】022-214-8259

### SENDAI 히카리노 패전트



사진 제공 : 센다이시 관광교류과

조젠지 거리의 메인 스트리트에 심겨진 160그루의 느티나무에 불이 밝혀집니다. 퍼레이드 등 다채롭고 매력적인 이벤트도 펼쳐집니다.  
 · 호텔 바로 앞  
 【문의】022-261-6515

### HOTEL MAP



●시영 지하철 '고토다이코엔'역 남쪽 1번 출구에서 도보 약 3분 ●JR '센다이'역 서쪽 출구에서 도보 약 20분

체크인 시간 : 15시~24시    체크아웃 시간 : 10시

**슈퍼 호텔 Inn센다이**

우편번호 980-0803    미야기현 센다이시 아오바구 고쿠분초 2-14-23



022-722-9000

FAX : 022-722-9001

후대전화로도  
예약하세요!



스마트폰으로도  
예약하세요!

