



超级酒店® 仙台·广濑大道

SUPER HOTEL SENDAI HIROSE DO-RI

URL : <http://www.superhotel.co.jp>
mobile : <http://www.sh-mb.com/>

天然温泉 弦月之泉

健康早餐
免费

天然温泉
免费

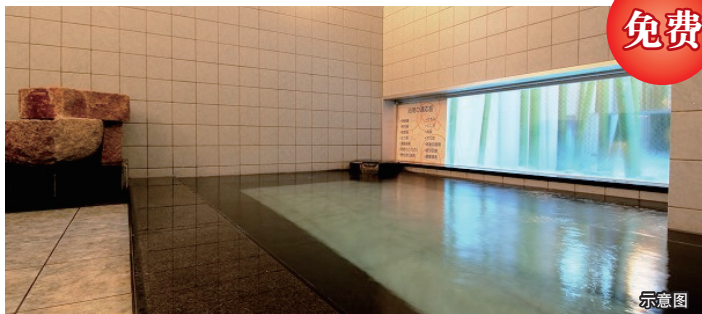
绿意浓浓的森林之都
从JR仙台站步行约8分钟的好位置
最适合作为商务和观光的据点！



照片提供：仙台市观光交流课

天然温泉 弦月之泉

免费



示意图

- 时间：【女性】（平日）18:00~20:45、7:00~第二天早上9:45
（周六、周日、节假日）15:00~21:45、第二天早上7:00~9:50
- 【男性】（平日）15:00~17:45、21:00~第二天早上6:45
（周六、周日、节假日）22:00~第二天早上6:45
- 泉质：碱性低张力高温泉，加温过滤循环式

健康早餐

免费

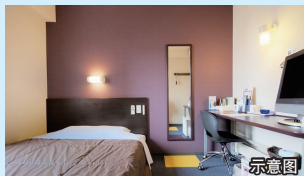


示意图

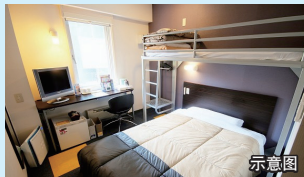
- 向住宿的旅客提供考虑健康、营养均衡的早餐。
请品尝美味早餐后，开始充满精力的1天。
- 时间：6:45~9:00

客房

客房标准设备、备品



单间
（最多2人）
●宽床
…150cm



超级房间
（最多3人）
●宽床
…150cm
+阁楼层

【客房设备】

- 26英寸宽液晶电视 ●电影VOD（收费）
- 免费高速上网（LAN） ●全馆配备Wi-Fi
- 单独空调 ●冰箱 ●带加湿器的空气净化器
- 整体浴室 ●卫洗丽 ●吹风机
- 热水壶

【出借物品等】（按先来后到的顺序）

- 7种可选枕头 ●毛毯 ●体温计 ●台灯
- 压裤器 ●电熨斗 ●针线包
- 指甲刀 ●租赁电脑（收费，1,000日元/1天）
- 复印服务（收费） ●传真服务（收费）

【卫生用品】

- 牙刷 ●浴巾 ●浴室地垫
- 擦脸毛巾
- 洗护香波
- 沐浴露
- 睡衣（在1楼提供）

【馆内设备】

- 温泉浴池（男女轮流制）
- 投币式洗衣机 ※洗衣剂免费
（洗衣机100日元/次、干衣机100日元/30分钟）
- 自动售货机（软饮料、酒类、香烟）
- 电脑角（有打印机）

仙台七夕节



照片提供：仙台市观光交流课

仙台夏季的大型活动。看点是豪华绚丽的“竹饰”。前一天晚上的节日——“仙台七夕烟火节”也不容错过。
【咨询】022-265-8185

仙台城遗迹



照片提供：仙台市观光交流课

伊达政宗公修筑的仙台城。伊达政宗骑马像、青叶城公园的樱花等景点一个接一个。
·从酒店驾车约10分钟
【咨询】022-214-8259

松岛



照片提供：仙台市观光交流课

松岛被称作“日本三景”之一。推荐乘坐游览船，能饱览260多个岛屿漂浮在海上的绝佳景观。
·从酒店驾车约30分钟
【咨询】022-354-2618

HOTEL MAP



- 从JR“仙台”站西口出口步行约8分钟
- 从仙台地铁“广濑大道”站东1号出口步行约1分钟 ●从“仙台机场”驾车约40分钟

入住时间：15点~24点 退房时间：10点

超级酒店® 仙台·广濑大道



邮编980-0021 宫城县仙台市青叶区中央2丁目9-23

022-224-9000

传真：022-224-9001

还可通过手机、智能手机预约！

